

Aluminium laadklep tegen verpletteren model REFUGE.204-PE-GC

Aluminium laadklep



- Voldoet aan aanbeveling ED6059.
- Eenvoudige plaatsing en bediening.
- Concurrentiële prijs.



REFUGE.204-PE-GC

Verhoogt de veiligheid aan een gunstige prijs.

In Frankrijk streven het Nationaal Onderzoeks- en Veiligheidsinstituut (INRS) en de Regionale Ziekteverzekeringskassen (CRAM) naar een daling van de beroepsrisico's. In oktober 2011 heeft het INRS aanbeveling ED 6059 uitgegeven over het ontwerp en de renovatie van laadkaaien voor het aandokken van vrachtwagens. De REFUGE.204 is een laadklep die volledig voldoet aan de veiligheidscriteria van aanbeveling ED6059.

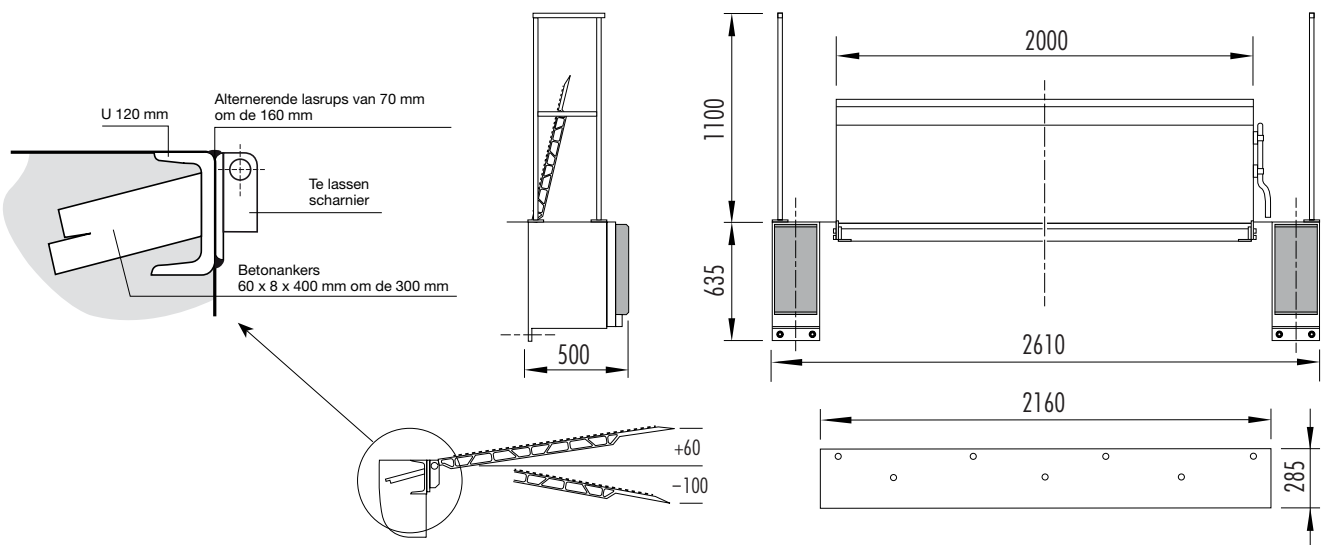
De laadklep bestaat uit een klep uit aluminium die opzij beschermd is d.m.v. 2 consoles en bumpers die samen de veiligheidszone van 500 mm uit de aanbeveling vormen. Met een hendel aan de zijkant kan de klep gemakkelijk bediend worden. De borstweringen zorgen ervoor dat het personeel niet opzij naar beneden kan vallen.

Technische kenmerken:

- capaciteit: 4t,
- breedte van de klep: 2000 mm, totale breedte: 2610 mm,
- gewicht platform: 44 kg
- lengte van de klep: 740 mm,
- met bumpers PE220,
- met borstwering,
- standaarduitvoering te lassen.

Opties :

- gegalvaniseerde plaat 2160 x 285 x 15 mm



Optionele gegalvaniseerde plaat