

Welkom  
in de wereld  
van de laadkaai  
uitrustingen.





## Onze know-how ten uwe dienste.

We zijn al meer dan 25 jaar op de markt en hebben een enorme knowhow opgebouwd op het gebied van het bouwen en plaatsen van uitrustingen voor het laden en lossen van vrachtwagens en van de veiligheid in de volledige zone voor het vervoeren en het laden en lossen van goederen.

We beschikken over ingenieurs, commerciële medewerkers en monteurs die het volledige proces, vanaf het ontwerp tot de oplevering van de werf, perfect beheersen. We hebben in de loop der jaren een zeer precieze visie ontwikkeld op het ontwerp en op de uitvoering van een laadkaai.







## De veiligheid: een attentie van alle momenten.

Bij het ontwerpen van een laadkaai blijft veiligheid onze eerste zorg. En bij elke stap van de uitvoering blijven we evenveel zorg besteden aan deze veiligheid, zodat uw personeel altijd in de beste omstandigheden kan werken.

### De veiligheid van de mensen.

Zowel binnen als buiten de laadzone, moet de doorgang van personen gebeuren met een maximaal aantal voorzorgen om alle risico's op lichamelijke letsels te vermijden.

Daarom stellen we "product" of "service" oplossingen voor die daarmee rekening houden, zoals de dockshelter die personen beschermt tegen uit-glijden ten gevolge van slechte weersomstandigheden, of de "intelligente" wielkeggen die het vallen van de heftruckbestuurder voorkomen ten gevolge van een onverwacht vertrek van de vrachtwagen.

Deze ongevallen zijn soms fataal voor de bestuurder van de vorkheftruck. Afsluitingen tegen het vallen, noodtrappen of borstweringen zijn ook bijzonder efficiënte hulpmiddelen voor de bescherming van het personeel.

### De bescherming van de goederen.

Om het gebouw en de inhoud ervan te beschermen, stellen we ook een ruim programma voor van industriële afsluitingen (met inbegrip van branddeuren) tot beschermingspalen en veiligheidspanelen.

Deze systemen zullen u helpen om uw gebouwen in goede staat te houden. Dit programma bevat ook signalisatie en industriële verlichting die het kaai-comfort en dus de werkveiligheid zullen verbeteren.

Om speciale aandacht te besteden aan al uw vragen om eventueel onze producten aan te passen aan uw installaties of om een technische oplossing te vinden voor een van uw problemen, beschikken we ten slotte over een studiebureau dat over voldoende knowhow beschikt om te voldoen aan uw moeilijkste verwachtingen.

### De producten.

Onze producten voldoen aan zeer diepgaande kwaliteitscriteria. Elke voorgestelde oplossing moet zo precies en zo volledig mogelijk aangepast zijn aan uw eisen om u op lange termijn betrouwbare en veilige toepassingen te kunnen bieden. De verschillende elementen van een laadzone worden onderworpen aan sterke belastingen en moeten dus bestand zijn tegen een zeer hard dagelijks gebruik.

De installatie van een laadkaai moet altijd worden voorafgegaan door een zorgvuldige studie om te voldoen aan de criteria van efficiëntie, lange levensduur en vooral veiligheid, zowel wat de arbeidszone als wat de gebruikte systemen betreft.

Wie actief is op het vlak van de logistiek, droomt van goed ontworpen opslagplaatsen waar het personeel op een rendabele en absoluut veilige manier kan werken. De laadkaaien zijn daarbij een gevoelig punt omdat ze de interface vormen tussen de buitenwereld en het bedrijf.



Voor



Na

## Van idee tot realisatie!

De producten die wij voorstellen zijn voor professionele doeleinden. Veiligheid en duurzaamheid zijn onze objectieven.

Dankzij ons studiebureau, bieden wij ook sleutel op de deur oplossingen, voor de ombouw van bestaande gebouwen.

Onze gespecialiseerde monteurs zijn tot uw dienst.

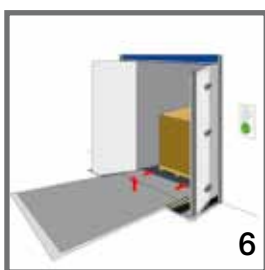
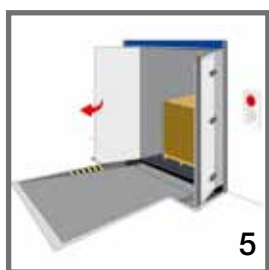
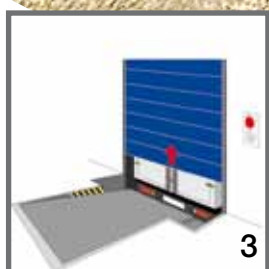
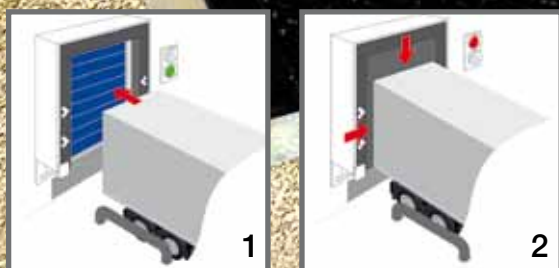




## We beantwoorden strikt aan uw eisen.

De wereld van vandaag heeft een steeds betere organisatie nodig. Het nakomen van de leveringstermijnen blijft één van de fundamentele criteria van klanttevredenheid, maar er zijn de laatste jaren ook andere zeer belangrijke criteria bijgekomen. Hier vindt u er enkele in deze folder terug.

- **Veiligheid:** het fundamenteel criterium dat alle andere moet leiden. Lichamelijke letsels en materiële schade kosten de bedrijven immers steeds meer. Het gaat om het creëren van een vluchtzone en het vermijden van het onverwachte vertrek van vrachtwagens.
- **Het transport van kleine colli's** groeit aan een razendsnel tempo door de ontwikkeling van e-commerce. We hebben specifieke oplossingen ontwikkeld voor het aandocken van bestelwagens en kleine vrachtwagens.
- **Isolatie:** fundamenteel geworden in de voedings- en farmaceutische industrieën. U vindt in deze folder uitrustingen om uiterst "dicht" tussen de opleggers en magazijnen te kunnen overladen.



## Houd uw goederen koel! Telescopische laadbrug in "trapvorm" - serie X

In de voedings- en farmaceutische logistiek is het behouden van de koelketen een hoofdvereiste. Dankzij onze laadbrug serie X met telescopische lip geïnstalleerd in een put "in trapvorm" kan de vrachtwagen aandocken, met de deuren gesloten. De magazijnbediende kan dan de sectionaalpoort openen en heeft van in het gebouw toegang tot de deuren van de vrachtwagen. Dit zeer snel aandockproces laat toe de koelketen en hygiëne zowel in de oplegger van de vrachtwagen als in het gebouw te behouden en de goederen te beschermen tegen temperatuurschommelingen, insecten, stof en diefstal.

- Dynamische capaciteit: 6 of 8 t.
- Dek: 8/10 mm of 10/12 mm in staal S355.TO.
- Lip: 12/14 mm of 15/17 mm, 600 mm (775 of 1000 mm als optie).
- Frame: thermisch verzinkt staal.
- Bedieningskast SSC, SCD of SMC.
- Diverse opties.





## Voor complete isolatie! Shelter met opblaasbare kussens Shelter model WI

Maak de isolatie van uw kaai compleet door een dockshelter model WI toe te voegen. Deze shelter met hoog isolerend vermogen is voorzien van opblaasbare kussens, die de vrachtwagen omsluiten. Door deze dockshelter te installeren aan de laad- en loszones van het gebouw, vermindert u de warmte- en koudeverliezen. De dockshelter WI zorgt voor een goede thermische bescherming en vormt ook een efficiënt scherm tegen stof, vocht en insecten. Hij is ook uitermate geschikt voor toepassingen waarbij een constante temperatuur in de koelmagazijnen behouden moet blijven.



- Kussens: Cordura.
- Opblaas-/leeglooptijd:  $\pm 15$  sec /  $\pm 25$  sec.
- Gordijnen: zwart vinyl 1600 g/m<sup>2</sup>.
- Ventilator: 3 x 400 V (0,37 kW/1300 m<sup>3</sup>/h).
- Bedieningskast IP54 - thermische beveiliging en indicatielamp.



## Compacte oplossing met vluchtzone. Elektro-hydraulische laadklep - EDGEDOCK

Onze nieuwe gepatenteerde uitrusting "EDGEDOCK" bestaat uit een robuuste stalen laadplaat, geschikt voor dynamische belastingen van 6t, en consoles, bumpers en borstweringen ter afbakening van de vluchtzone van 500 mm, opgelegd door het INRS in Frankrijk. De EDGEDOCK kan geïnstalleerd worden op bestaande kaaien of in nieuwe projecten en vormt een professionele en duurzame oplossing voor de laadkleppen, die vaak te licht zijn voor intensief gebruik.

Onze speciale aanpasbare consoles op onze laadbruggen serie X met telescopische lip beantwoorden ook perfect aan de aanbeveling van de vluchtzone.



- Capaciteit: 6 t dynamisch.
- Motor: elektro-hydraulisch.
- Breedte brug: 1830, 2000, 2110 mm.
- Lengte brug: 864 mm.
- Niveauverschil: + 70 mm / - 200 mm.
- Gelakt of thermisch verzinkt.





## Uiterst veilige wielblokkering? Automatische wielblokkering COMBILOK®

In België is slechts 5 % van de kaaien vandaag de dag uitgerust met een professioneel systeem om het onverwachte vertrek van vrachtwagens te vermijden. Er worden vaak diverse wankale oplossingen voor bedacht (afgeven van de sleutels van de vrachtwagen, "opsluiten" van de chauffeur, of andere). Geen enkele oplossing echter vermijdt werkelijk de ongewenste verplaatsing van de oplegger aan de kaai met een eventueel dodelijk ongeval en het onvermijdelijke onderzoek naar de verantwoordelijkheden als gevolg.

Volledig automatisch, geïnstalleerd zonder structuurwerken en bestemd voor maximale veiligheid, zet de wielblokkering COMBILOK de vrachtwagen vast aan de kaai tijdens het overladen van de goederen. Dit systeem dat al vele jaren overal ter wereld geïnstalleerd wordt, bevat bijna geen enkel slijtonderdeel. Het is dan ook al jaren het goedkoopste blokkeersysteem op de markt.

- Nuttige beweging: 2800 mm  
Dwarsbeweging: 400 mm.
- Aansluiting: 3 x 400 V+N+T - 2,2 kW.
- Hydraulische unit: binnen of buiten.
- Totale lengte: 8435 mm.
- Centerafstand poorten: minimum 3700 mm.
- Blokkeertijd: 30 seconden.



## Voor bestelwagens en kleine vrachtwagens: een aangepast laadperron model TP1003

Het overladen van de goederen tussen de bestelwagens en het magazijn doet vaak aan een western denken! Colli's gaan verloren, worden beschadigd door de klimaatomstandigheden en er zijn grote risico's voor lichamelijke letsels.

Samen met enkele grote namen in de distributiesector hebben we laadperrons ontwikkeld, die perfect geschikt zijn voor bestelwagens. De kussenshelters TP1003 passen perfect bij de zeer specifieke vorm van bestelwagens. De kussens zijn gevuld met schuim met een zeer hoog compressievermogen en bekleed met PVC 950 g/m<sup>2</sup>. Extra gordijnen zijn als optie te verkrijgen voor aanpassing aan voertuigen van verschillende hoogte. Een uitsparing kan voorzien worden in het bovenkussen om de bij sommige voertuigen geïnstalleerde achteruitrijcamera te beschermen.

De mini-laadbruggen LA1250 in speciale uitvoering laten toe in de voertuigen terug te keren met pallettrucks en steekwagens. Specifieke wielgeleiders worden gebruikt om de voertuigen perfect te centreren ten opzichte van het perron.

In geval van smalle laadtunnels stelt STERTIL ook een poort met opening door opvouwing volgens een recent en zeer doeltreffend concept voor.







## Soepel gebruik aangepast aan alle vracht- en bestelwagens. **Heftafels voor laden en lossen.**

De aanwezigheid van een heftafel in de zone van laadkaaien zorgt voor het laden en lossen van vracht- en bestelwagens, waarvan de vloerhoogte of -breedte niet aangepast is aan de laadbruggen. Geplaatst in een put laten ze ook toe om de last van rijweg-niveau naar kaainiveau te brengen.

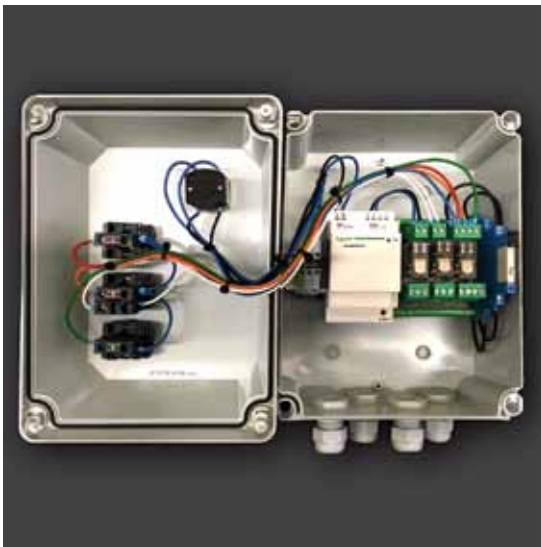
Onze heftafels zijn speciaal ontworpen voor de "zware" omgeving van vrachtwagens en de hoge belastingen en bieden vaak een universele oplossing dan laadbruggen.

Ze kunnen bovendien op maat gemaakt worden.

Onze heftafels beantwoorden aan de norm EN 1570-1 (01/2012).

Ze worden in de fabriek getest bij hun nominale capaciteit en mechanisch berekend om te werken met een 20 % hogere belasting.

De oplevering door een plaatselijke erkende instantie is niet verplicht omdat het conformiteitsattest de naleving van de norm bevestigt.



Voor een goede communicatie tussen heftruck- en vrachtwagenchauffeurs: **aangepaste veiligheidspanelen voor een nauwkeurige werking.**

Dankzij deze specifieke veiligheidspanelen is het ook mogelijk de veiligheid en de warmte-efficiëntie van het gebouw gevoelig te verbeteren door de bestaande uitrustingen slim aan te sturen (laadbruggen, sectionaalpoorten, opblaasbare shelters) volgens de gepaste logica.

Deze verbeteringen kunnen bijvoorbeeld:

- \* het vallen van de vorkheftruck van de laadkaai vermijden,
- \* zorgen voor een goede coördinatie tussen de heftruck- en vrachtwagenchauffeur,
- \* de isolatie verbeteren en koudeverlies in een koelcel voorkomen.





## Te weinig mogelijkheid voor constructie? Vaste of mobiele laadrampen zijn de oplossing.

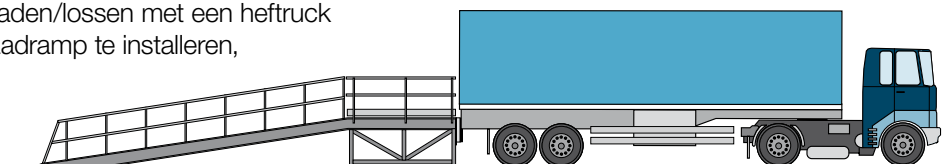
Wanneer een logistiek gebouw op wegniveau gebouwd wordt, is het niet altijd mogelijk een ingegraven laadrampe voor de vrachtwagens te voorzien, omwille van één van de volgende redenen:

- niet voldoende ruimte beschikbaar voor de kaai,
- niet aangepaste riolering
- geen toestemming voor betonwerken.

Indien het werktempo het toelaat, kan men nochtans de vrachtwagens rechtstreeks laden/lossen met een heftruck door een vaste of mobiele laadrampe te installeren, met of zonder laadbrug.

### De vaste laadrampe met geïntegreerde laadbrug

en bumpers daarentegen kan qua veiligheid vergeleken worden met een klassieke laadbrug. De vrachtwagen rijdt achteruit tegen de bumpers. De laadbrug wordt op dezelfde wijze bediend als in een logistiek gebouw met in de vloerplaat geïntegreerde laadbrug.



# Een zeer uitgebreid gamma kaai-uitrustingen voor de echte professionals!



**Laadbrug met scharnierende lip met vaste hoek Serie SPL**

Dankzij een eenvoudige en beproefde techniek is het model SPL de voor u geschikte laadbrug. Ideaal voor gebruik met vorkheftrucks op 3 of 4 wielen en met een totale massa van maximum 6t. Elektrohydraulische groep, gemakkelijk te bereiken, met gesloten motor, reservoir en hydraulisch logicablok. Frame in thermisch verzinkt staal met 4 steunen achteraan.



**Laadbrug met scharnierende lip met vaste hoek Serie S**

Een goede keuze voor transportfirma's en logistieke magazijnen: deze laadbrug op maat is de ideale partner voor opleggers. Ze beschikt over alle nieuwste technische innovaties: zelfreinigende open lipscharnieren, lipas met levenslange garantie, dek in traanplaat 8/10 mm, geschikt voor vorkheftrucks op 3 wielen zonder vervorming.



**Laadbrug met automatisch corrigerende lip Serie P**

Vermindert maximaal de schokken aan de overgang, tussen de laadbrug en de laadvloer van de vrachtwagen. Ideaal voor het transport van elektronische en computeronderdelen, bloemen, flessen en alle breekbare producten. De gepatenteerde lip van de serie "P" past zich automatisch aan en bevindt zich dus steeds bijna horizontaal in de vrachtwagen.



**Laadbrug voor zware lasten Serie HP**

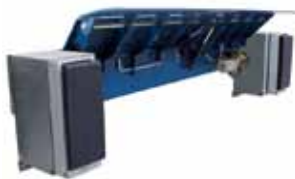
U laadt rollen papier, kisten met metalen onderdelen ; de serie laadbruggen HP 10t en 12t is ontworpen om zware lasten te dragen. Deze laadbruggen met zeer eenvoudige werking kunnen intense werktempo's aan. De IPE-profielen gelast onder het dek samen met een lipas van 32 mm en een lipas van 19/21 mm staan borg voor feilloze stevigheid.

## En ook ...



**Manuele mini-laadbrug model LA 2110**

De tegen de kaai geplaatste mini-laadbruggen vormen een eenvoudige en goedkope oplossing voor het laden en lossen van vrachtwagens met een vloerhoogte van minder dan 10 cm ten opzichte van het niveau van de magazijnvloer. Ze hebben een dynamische capaciteit van 6t. Door de eenvoudige en goedkope installatie kennen de mini-laadbruggen LA 2110 een welverdiend succes.



**Elektro-hydraulische mini-laadbrug model HA 2110**

De mini-laadbrug HA biedt dezelfde voordelen als de LA 2110, maar werkt elektrohydraulisch. Via een druk op de bedieningsknop wordt de lip op het platform van de vrachtwagen geplaatst. Na het laden keert de laadbrug automatisch terug in ruststand. Ze wordt geleverd met twee solide, uiterst bestendige bumpers die de laadbrug beschermen.



**Voorzetstructuur model "Alost"**

Wanneer men geen put kan graven in de vloer van een bestaand magazijn of wanneer men niet over voldoende ruimte in het magazijn beschikt, dan biedt de voorzetstructuur een goedkope oplossing om de laadbrug buiten het gebouw te plaatsen. Deze "Alost"-structuur kan geleverd worden zonder of met accessoires, zoals borstwering, zijtrap.



**Docksluis DOCKHOUSE**

Een docksluis is de ideale oplossing om de opslagruimte optimaal te benutten, een betere isolatie te bereiken, problemen met de vloer te vermijden, het gebouw te beschermen door de vrachtwagens op afstand te houden. Deze oplossing is ook veel flexibeler, omdat laadbruggen enkel daar waar nodig geplaatst kunnen worden.





### Gordijnshelter met indrukbaar frame model WL574

De shelter WL574 dient voor universeel gebruik. Hij is uitgerust met een frame in geëxtrudeerde en geanodiseerde aluminiumprofielen, bekleed met een wit vinyldoek. Dit doek laat het licht door, waardoor een goede zichtbaarheid in de shelter behouden blijft tijdens het laden/lossen. De voorste en achterste delen zijn met elkaar verbonden door scharnierarmen.



### Opblaasbare shelter met hoog isolerend vermogen - model WI

De opblaasbare shelters zijn perfect geschikt voor toepassingen waarbij een constante temperatuur in de koelmagazijnen behouden moet blijven. Dankzij deze shelter kan een optimale isolatie bereikt worden voor elk type vrachtwagen. De kussens zijn van Cordura dat zeer goed bestand is tegen slijtage en externe vochtigheid.



### Shelter met zijkussens en bovenkussens model TP1003

De kussenshelters met hoog isolerend vermogen zijn meest geschikt voor toepassingen waarbij een constante temperatuur behouden moet blijven. De shelter TP1003 dient voor vloten van vrachtwagens met gelijkaardige afmetingen. De kussens zijn gevuld met schuim dat bestand is tegen de meeste oplosmiddelen, chemicaliën, schimmels en zwammen.



### LED-signalisatielampen model TL2 en TL3

De LED-signalisatielampen geven de chauffeur duidelijke informatie voor, tijdens en na het laden en lossen van zijn vrachtwagen. Hij weet heel exact of hij aan de kaai moet blijven of mag vertrekken. De LED-lampen geven zowel overdag als 's nachts een perfecte lichtintensiteit bij een laag verbruik. Keuze tussen dubbele (TL2) of drievoudige (TL3) lampen.



### Rubberen bumpers

De vaste rubberen bumpers in verschillende dikten en vormen kosten minder dan de bumpers voor intensief gebruik en voldoen aan de basisvereisten. Door hun symmetrie zijn ze verwisselbaar.



### "Uiterst bestendige" PE bumpers

De PE bumper bestaat uit een cassette in thermisch verzinkt staal, 8 mm dik, met 2 rubberen schokbrekers en een frontale plaat in PE. Deze plaat is zeer goed bestand tegen verticale en frontale slijtage. Ze is symmetrisch, zodat ze bij slijtage omgedraaid kan worden om ze een tweede maal, en zelfs 4 maal te gebruiken door de linker en rechter bumpers te verwisselen.



### Kaailampen Modellen DL en DLS

De norm EN 12464-2 stelt 100 lux als minimumwaarde vast voor de binnenruimte van opleggers. De kaailampen modellen DL en DLS verlichten de laadruimte van de vrachtwagen en vergemakkelijken het laden en lossen van de goederen. Het model DLS is uitgerust met een schokbreker. Te verkrijgen in 2 lengtes.



### Wielgeleiders model GR

De wielgeleiders vormen één van de nuttigste investeringen voor de veiligheid van het personeel en de lange levensduur van het materiaal en het gebouw! Door de verplichte centrering staan de vrachtwagens altijd haaks op de kaai. De lip van de laadbrug rust perfect op de laadvloer van de vrachtwagens. Ze vormen ook een goed richtpunt.



Nestor Martinstraat, 315 - B-1082 Brussel  
Tel. : +32.2.464.48.10  
info@tecsi.be  
www.tecsi.be